

VODOROVNÝ MONTÁŽ PLOTOVEK

Maximální délka plotovky pro vodorovnou montáž by neměla přesáhnout délku 1500 mm, v případě takového požadavku je nutné plotovky uprostřed své délky vynést oporou.

Upevnění plotovek na kovový nebo betonový sloupek pomocí velkých čítekty L.

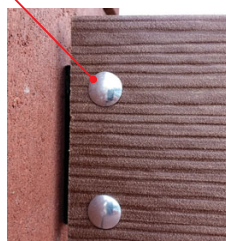
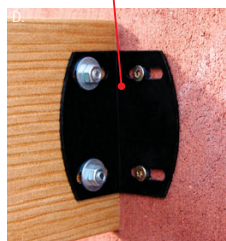
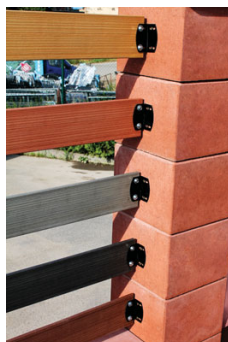
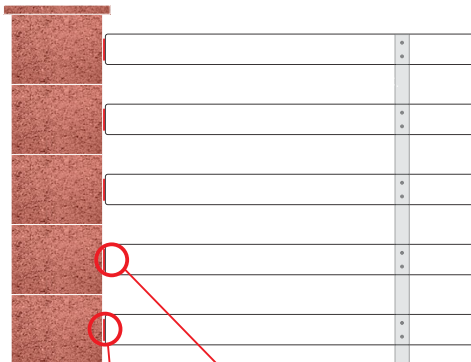
UCHYČENÉ PLOTOVKY

Upevnění plotovek k instalaci použijte vratové roury M6 x 20 s podložkou a maticí. V otvory v plotovce pro roury přivrtejte vrtákem 6 mm.



MONTÁŽNÍ UCHYČENÉ PLOTOVKY

Mezi plotovkami nechte vždy mezeru min. 5 mm z důvodu tepelné roztažitelnosti.



VŠEOBECNÁ PRAVIDLA

berete v úvahu výškovou hmotnost materiálu v porovnání se dřevem (viz technické data)

doporučujeme zhotovit nosný rám z kombinace betonu (sloupky) a oceli, i hliníkových slitiny (podřízné nosníky)

jestliže upravujete nosný rám povrchovou úpravou (aplikace barvy), vyberte si instalaci WPC plotovek a do jejího zaschnutí (dle návodů k použití dané barvy, laku, apod.)

vzhledem k postupné degradaci dřeva sesycháním, kroucením, prohnutím, atd., nedoporučujeme používat dřeva jako nosný rám

v případě použití dřeva jako nosného prvku, nemůžeme garantovat zachování tvaru WPC plotovky (neprohnutí se, nezkroucení)