



Návod na montáž svařovaných panelů PILOFOR® na obdélníkové sloupky PILODEL® 60 × 40 mm

INSTALACE OPLOČENÍ V PŘÍMÉM SMĚRU

V uvažované výtčené budoucí trase opločení se připraví díry o průměru od 15 do 23 cm pro sloupky ve vzdálenosti 253 cm na střed díry od sebe, v případě použití příchytky obr. A. nebo 258 cm v případě použití příchytky obr. B. Díry musí sahát do nezámrzné hloubky, a to nejméně do 80 cm. Do připravených děr se osadí typové sloupky PILODEL®, odpovídající délky, správně výškově osazené. Koncové, průběžné a rohové sloupky se při tomto typu opločení nerozlišují. Pro betonování sloupků je vhodné připravit si předem dřevěnou šablonu (viz obr. 1.) a rozteče nastavit dle použitých příchytek. Sloupky musí po zabetonování být zcela přesně zarovnaný směrově, výškově, musí být přesně vzdáleny od sebe a musí být ve zcela kolmé pozici. Po zabetonování sloupků je nezbytné před osazením panelů na sloupky nechat beton vždy řádně zatuhnout. Optimální doba je přibližně jeden týden, je však vždy závislá na aktuálním počasí. Vzpěry se při tomto typu opločení nepoužívají.

Na zabetonované sloupky postupně připevníme panely tak, že je přiložíme zpravidla z exteriérové strany plotu, při použití příchytek A. nebo z boku sloupku, při použití příchytky B. Sousední panely zafixujeme na sloupku odpovídajícím počtem příchytek (podle výšky panelů – viz tabulka) tak, že do jedné příchytky osadíme vždy oba dva sousední panely. Při použití příchytek A. nerozlišujeme příchytky průběžné, rohové ani koncové, příchytky

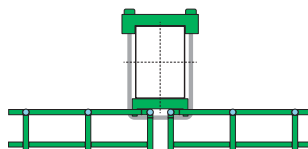
je univerzální pro všechny způsoby uchycení. Při použití příchytek B. je naopak rozdělujeme na průběžnou B.1, rohovou B.2 a koncovou B.3.

Je-li panel instalován na příchytky A., umístíme příchytku vždy na křížení vodorovného a svislého drátu rovnoměrně v závislosti na výšce panelu. Při použití příchytek B., umístíme příchytku rovnoměrně v závislosti na výšce panelu pod vodorovným drátem. Není-li panel opatřen prolisy (PILOFOR® SUPER, SUPER STRONG), umístíme odpovídající počet příchytek rovnoměrně po celé výšce panelu, avšak vždy pod vodorovný drát.

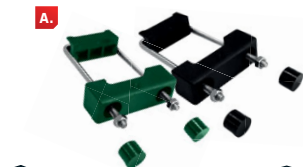
INSTALACE OPLOČENÍ PŘI ZMĚNĚ SMĚRU

Jakákoliv změna směru trasy opločení se realizuje dle použití příchytek několika způsoby:

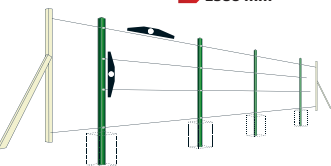
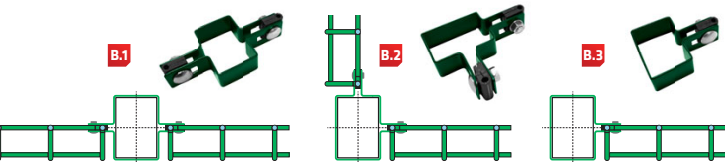
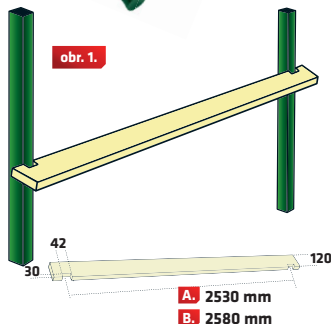
- Při použití příchytek A. můžeme zvolit ze dvou řešení:
 - zabetonovat sloupek v ose úhlu změny trasy A.A.
 - zabetonovat sloupek stejným způsobem jako v přímém směru a pouze panel v příchytku vytočit
- Při použití příchytek B. lze použít pro změnu směru příchytku průběžnou B.1 (B.B.), kdy sloupek zabetonujeme v úhlu změny trasy nebo příchytkou rohovou B.2 (B.C.), v případě, že se jedná o úhel svírající 90°. Sloupek je v daném případě zabetonován stejně jako sloupky v přímém směru, bez vytočení do osy úhlu. Pro ukončení opločení v systému B. použijeme příchytku B.3 (B.D).



A.



obr. 1.



VÝŠKA PANELŮ	POČET PŘÍCHYTEK
u průběžných a koncových sloupků*	
630 mm	2
1030 mm	2
1230 mm	3
1430/1530 mm	3
1630–1730 mm	3
1830 mm	4
2030 mm	4
2430 mm	4

* u rohových sloupků je počet příchytek na sloupek vyšší

